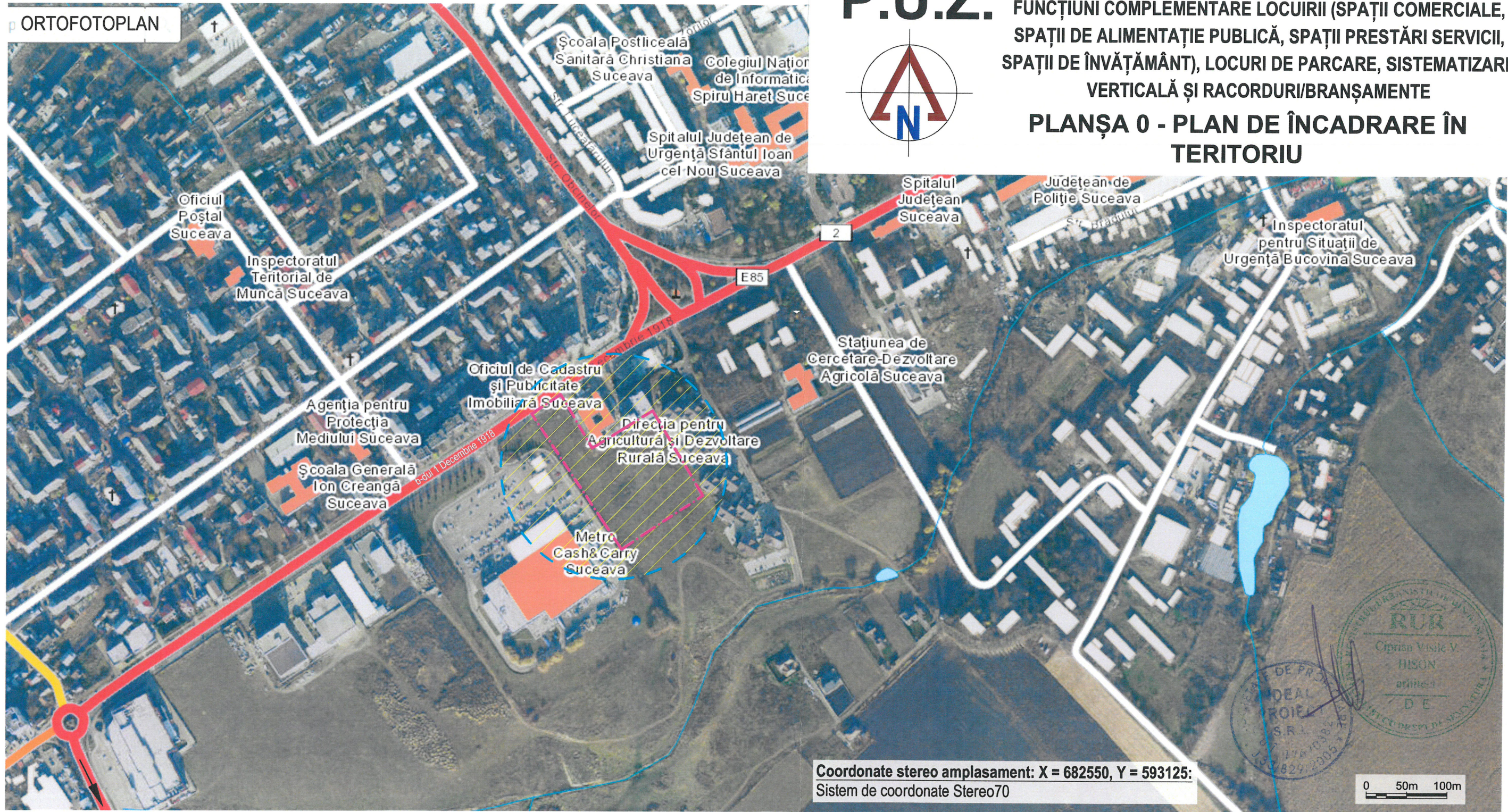
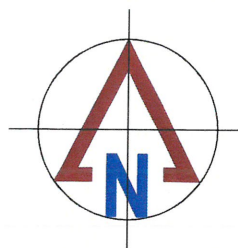


ORTOFOTOPLAN



# P.U.Z. CONSTRUIRE ANSAMBLU REZIDENȚIAL CU LOCUINȚE COLECTIVE ȘI FUNCȚIUNI COMPLEMENTARE LOCUIRII (SPAȚII COMERCIALE, SPAȚII DE ALIMENTAȚIE PUBLICĂ, SPAȚII PRESTĂRI SERVICII, SPAȚII DE ÎNVĂȚĂMÂNT), LOCURI DE PARCARE, SISTEMATIZARE VERTICALĂ ȘI RACORDURI/BRANȘAMENTE

## PLANȘA 0 - PLAN DE ÎNCADRARE ÎN TERITORIU



Coordonate stereo amplasament: X = 682550, Y = 593125;  
Sistem de coordonate Stereo70



spre Fălticeni

**LEGENDA:**

- zonă amplasament P.U.Z.
- limită teren aferent PUZ
- drumul național DN 2, (E85)

AUTOCAD ARCHITECTURE SUITE 2011 391 - 68506464    ISO 14001:2004 OHSAS 18001:2007 ISO 9001:2008	VERIFICATOR / EXPERT	NUME	SEMĂNĂTURA	CERINȚA	REFERAT NR. / DATA	
	S.C. IDEAL PROIECT S.R.L. mun. Suceava, jud. Suceava J 33 / 829 / 2005, RO17670382 tel: 0723 136 123 e-mail: idealproiect@gmail.com				BENEFICIAR: <b>S.C. IDEALCONS S&amp;T S.R.L. și PIETRARU ION și PETRARU LARISEA</b>  P.U.Z. Construire ansamblu rezidențial cu locuințe colective și funcțiuni complementare locuirii (spații comerciale, spații de alimentație publică, spații prestări servicii, spații de învățământ), locuri de parcare, sistematizare verticală și racorduri/branșamente  AMPLASAMENT: b-dul 1 Decembrie 1918, mun. Suceava județul Suceava	
PROIECTAT	arh. C.Hison arh. c. V. Aprodu			SCARA <b>1:5000</b>	DEN. PLANȘĂ: <b>PLAN DE INCADRARE IN TERITORIU</b>	
DESENAT	ing. Dorin Drăgoi			DATA <b>2023</b>	PLANȘA <b>0</b>	